

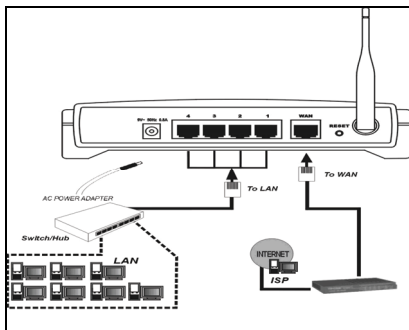


Skrócona instrukcja obsługi

**TL-WR340G/TL-WR340GD/TL-WR541G/
TL-WR542G/ TL-WR641G/ TL-WR642G
Karta bezprzewodowa 54M/108M**

1. Konfiguracja komputera

- 1) Połączyć bezprzewodowy router zgodnie z rysunkiem 1. (Jeżeli użytkownik posiada kartę bezprzewodową może jej użyć do zestawienia połączenia z routerem, bez konieczności łączenia routera z komputerem).



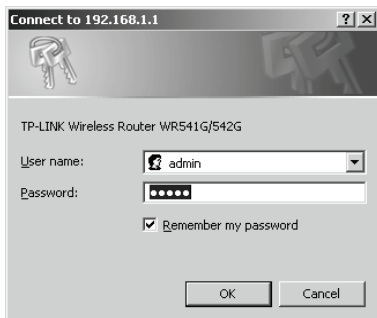
Rysunek 1

- 2) Włączyć komputer i modem kablowy/DSL. Ustawić na komputerze protokół TCP/IP wybierając opcję "Uzyskaj adres IP automatycznie".

2. Logowanie

Aby połączyć się z routerem należy w pasku adresu przeglądarki internetowej wpisać: <http://192.168.1.1>.

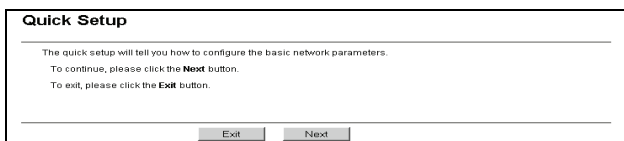
Po chwili pokaże się okno logowania. Należy wpisać nazwę użytkownika i hasło, oba pola to: **admin** (małymi literami) i zatwierdzić przyciskiem: **OK** lub wybierając: **Enter**



Rysunek 2

3. Szybka konfiguracja

Należy wybrać w odnośnik **Quick Setup** po lewej stronie menu głównego – pojawi się ekran szybkiej konfiguracji.

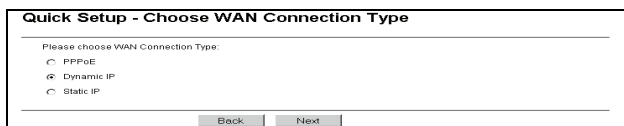


Quick Setup

The quick setup will tell you how to configure the basic network parameters.
To continue, please click the **Next** button.
To exit, please click the **Exit** button.

Rysunek 2

Wybrać **Next**, pojawi się ekran **Choose WAN Connection Type** (rysunek 4).



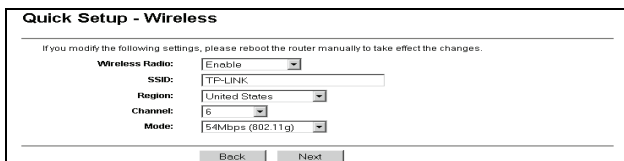
Quick Setup - Choose WAN Connection Type

Please choose WAN Connection Type:

PPPoE
 Dynamic IP
 Static IP

Rysunek 3

Należy wybrać właściwą opcję, zależną od ustawień dostawcy usług internetowych. Następnie przycisnąć: **Next**, co spowoduje przejście do strony konfiguracji ustawień sieciowych (rysunek 5).



Quick Setup - Wireless

If you modify the following settings, please reboot the router manually to take effect the changes.

Wireless Radio:

SSID:

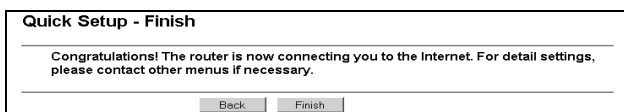
Region:

Channel:

Mode:

Rysunek 4

Wybór: **Next** zakończy konfigurację:



Quick Setup - Finish

Congratulations! The router is now connecting you to the Internet. For detail settings, please contact other menus if necessary.

Rysunek 6

Uwaga: W razie trudności szczegółowych informacji należy szukać w instrukcji obsługi na płycie CD.

PRAWA AUTORSKIE I ZNAKI HANDLOWE

Zastrzegamy sobie prawo do zmiany specyfikacji produktu bez wysłania powiadomienia. Logo **TP-LINK**[®] jest zarejestrowanym znakiem towarowym firmy TP-LINK Technologies Co., Ltd. Inne marki i nazwy produktów są znakami towarowymi lub zarejestrowanymi znakami towarowymi ich właścicieli.

Żadna część specyfikacji nie może być powielana, kopiowana, tłumaczona ani przetwarzana w jakiegokolwiek innej formie bez zgody TP-LINK Technologies Co., Ltd. Copyright © 2007 TP-LINK Technologies Co., Ltd. Wszystkie prawa zastrzeżone.

<http://www.tp-link.com>